

A ma Grand-mère
A toute la famille

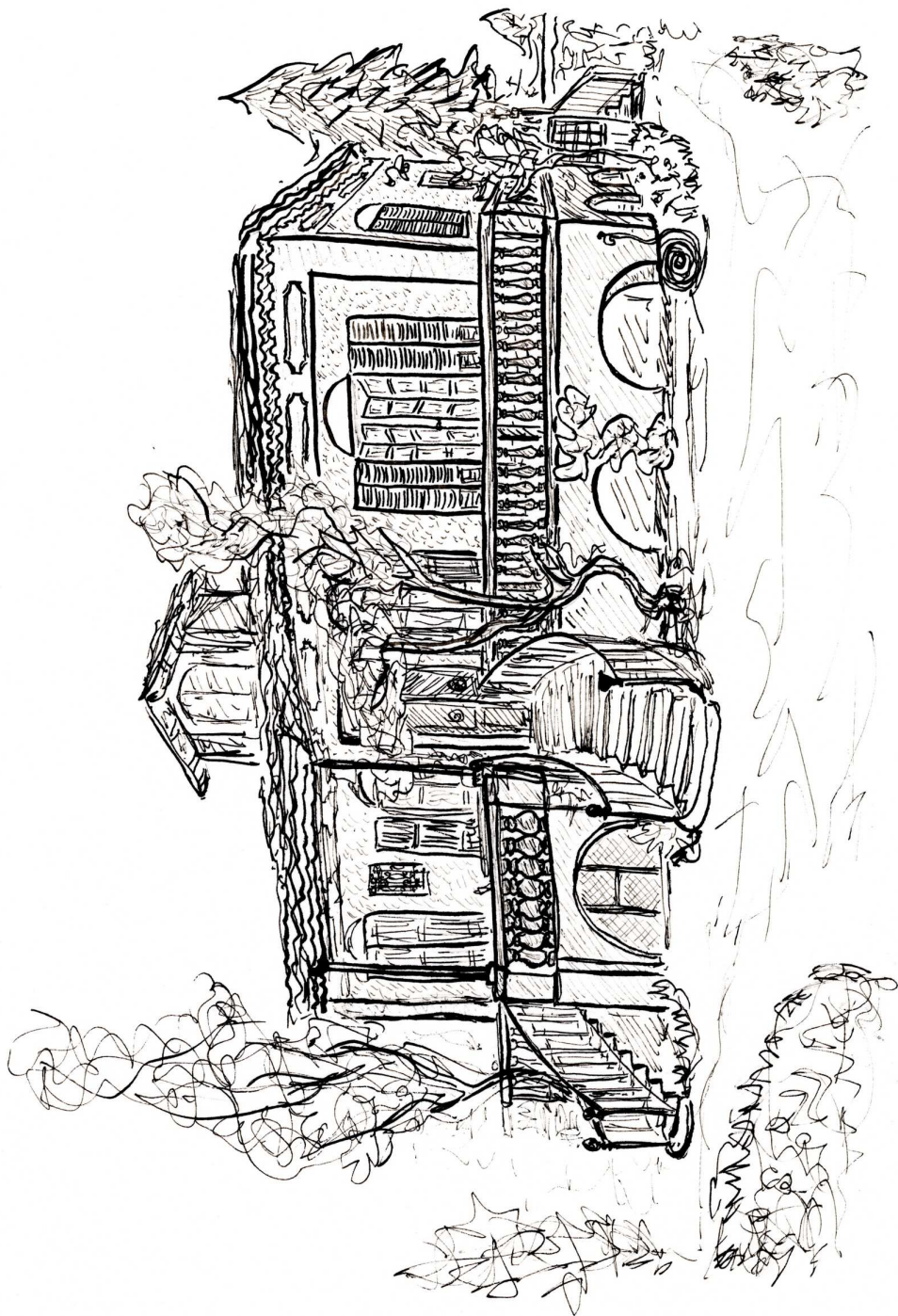
Ma Grand-mère avait une maison
Dans laquelle nous avons tous grandi
Grande maison d'une grande famille
Nombreuses pièces et petits objets
L'histoire traverse les générations
Une vraie maison de famille

Le Chemin du jardin

C'est un chemin qui conduit loin
Sur les sentiers de la mémoire
Ses gravillons pavent la route
De notre enfance de nos histoires

Des décennies de râdeaux
Ont tenté d'effacer
Les tracés de nos jeux
Qui poussaient les graviers
De marelles en parcours
De balles en cycles
De batailles acharnées
En poursuites dérapées
De solex en motos
Puis en toutes sortes d'autos
Les cailloux blancs se souviennent
De leurs déplacements

Et ce grand chemin blanc
Bien net et ratissé
Couvert de feuilles d'automne
Ou tout ébouriffé
Mène encore et toujours par-delà les rosiers
La vigne et les platanes
Comme tissé de fils de milliers de cocons
Sous un soleil brillant
Tout doucement jusqu'à la filature
Qui est notre maison



Le Perron

Le grand escalier
 En deux belles courbes
Conduit au perron
 Qui fait le tour de la maison
On le monte à cloche-pied
 C'est le lieu des courses poursuivies
Mais l'imposante porte
 À laquelle il conduit
N'est guère empruntée
 Que par les invités
Ou si le facteur
 A un recommandé

Cette entrée solennelle
 Presque toujours fermée
N'est pour nous que le mur
 Du perron couvert
Abritant par beau temps
 La table des enfants
Celle du goûter
 Ou encore des mots croisés

De cette position en surplomb
 Allongé sur la balustrade
On entend les bruits du chemin
 Un œil ou deux sur le bassin
 Pour la sieste de l'après-midi

